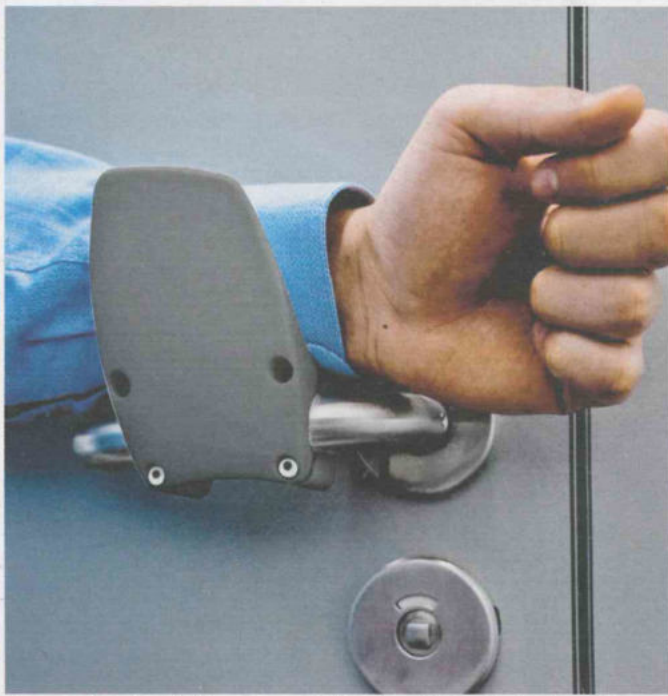


46 Logistics



The new "no-hands door-opener", fitted quickly and simply without drilling.

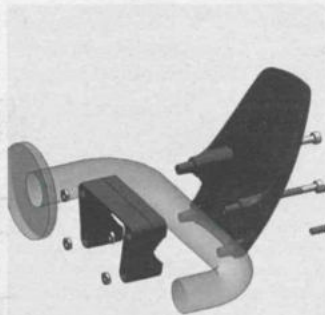
No-Hands Door-Opener Türen ohne Hände öffnen

The "no-hands door-opener" from Krieg is intended to reduce significantly the risk of infection from bacteria and viruses.

A door handle must be the "surest" surface for causing contact with bacteria or viruses. Krieg, usually known as a supplier of made-to-measure workplace systems, has now taken the opportunity, with the "no-hands door-opener", to come up with a special idea which eliminates any fumbling around with shirtsleeves, handkerchiefs or even disinfection sprays. Not only does this product raise the level of hygiene in any business, institution and household – thus reducing absence due to sickness – but it also protects against infections and germs which are transferred by contact between persons. The new "no-hands door-opener" is "handy"

in the truest sense of the word and can be mounted quickly and simply on any door handle, without drilling, using a push-fit with stainless steel screws. This door-handle add-on is universal and can be mounted on both round and angular handles with diameters between 16 and 24 mm.

Türgriffe haben wohl die „sichersten“ Oberflächen, mit Bakterien oder Viren in Kontakt zu kommen. Krieg, eigentlich bekannt als Hersteller maßgeschneiderter Arbeitsplatzsysteme, hat sich jetzt mit dem „Handfrei-Türöffner“ etwas Besonderes einfallen lassen, damit Hemdsärmel, Taschentuch oder gar Desinfektionspray künftig außen vor sind. Das Produkt steigert nicht nur das Hygienelevel in jedem Betrieb, jeder Einrichtung und jedem Zuhause – und senkt somit die Krankheitsquote. Es schützt auch vor Infektionen und Erregern, die durch Kontakt von einer Person zur nächsten weitergereicht werden. Der neue „Handfrei-Türöffner“ ist im wahrsten Sinne des Wortes handlich und kann ohne Bohren per Rasteraufnahme und Edelstahlschrauben einfach und schnell an jeder gängigen Türklinke angebracht werden. Der Türklinkenaufsatz ist universell einsetzbar und passt sowohl für runde als auch eckige Griffe mit einem Durchmesser von 16 bis 24 mm. (bm)



This economical door-handle add-on is mounted using a push-fit with stainless steel screws.

→ Krieg GmbH & Co. KG, www.krieg-online.de

Visualising Movement of Goods Warenbewegung sichtbar machen

With a UWB solution from Sick, the time and place coordinates of pallets and return containers become visible.

A localisation concept from Sick is based on a UWB solution which enables the control of movement of goods using ultrawide-band transmitters and receivers. With this system, the time and place coordinates of pallets, recirculating containers, vehicles and materials can be followed permanently. With Asset Analytics, the firm offers a platform for visualisation and analysis of positional data. Fusion Layer enables integration of sensor equipment from Sick. In combination with an ERP system, this enables monitoring of the whole shop floor.

Ein Lokalisierungskonzept von Sick beruht auf einer UWB-Lösung, die über Ultrawideband-Sender und -Empfänger Warenbewegungen steuerbar macht. Mit dem System können die Ort-Zeit-Koordinaten von Paletten, Umlaufbehältern, Fahrzeugen und Materialien dauerhaft verfolgt werden. Mit Asset Analytics hat das Unter-



Sensor equipment and software from Sick is said to trace movement of goods.

nehmen eine Plattform im Angebot, die Positionsdaten visualisiert und analysiert. Über Fusion Layer ist es möglich, Sick-Sensorik einzubinden. Verknüpft mit einem ERP-System lässt sich so der Shopfloor überwachen. (bm)

→ Sick AG, www.sick.de

Compact Lifting Pulley Kompakter Hebezug

Not less than four modes of operation are available to users of the DCBS chain hoist from Demag. With its intelligent control, this compact hoist makes joining processes in particular even simpler and safer. With the operating handle D-Grip Servo, the maximum payload of 160 kg is lifted and lowered by an electric motor.



Auf gleich vier wählbare Betriebsmodi kann der Bediener des Kettenzugs DCBS von Demag zurückgreifen. Mit seiner intelligenten Steuerung macht der Kompakthebezug insbesondere Fügevorgänge noch einfacher und sicherer. Betätigt man den Bediengriff D-Grip Servo, wird die maximal 160 kg schwere Last elektromotorisch angehoben und abgesenkt. (bm)

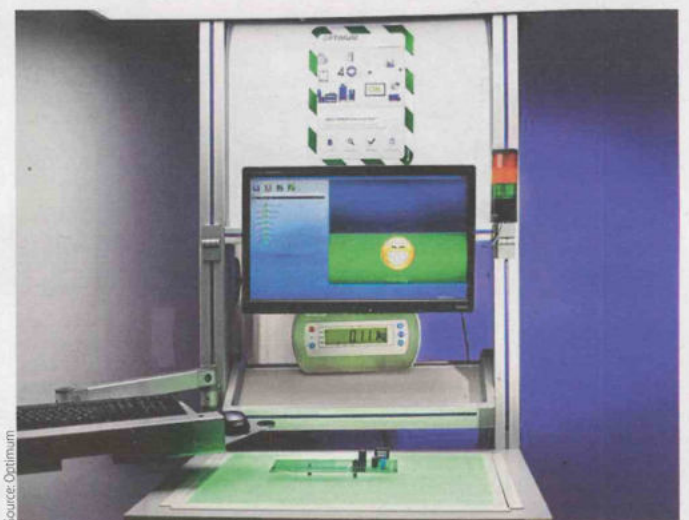
→ Demag GmbH, www.demagcranes.com

"Clever Klaus" Helps with Logistics „Schlauer Klaus“ hilft Logistikern

The camera-based worker assistance system "Schlauer Klaus" from Optimum demonstrates its usefulness in goods intake, in optical identification and in quality assurance.

In the worker assistance system "Schlauer Klaus", a combination of image processing and data base management, supports and accelerates complex industrial processes. The assistance system guides workers, accompanies them through their tasks, and checks the correctness and quality of the work carried out at each step. The increased security leads to more relaxed, more satisfying and faster work, says the maker. "Schlauer Klaus" thus practically represents the interface with the firm's digital knowledge. The system translates analogue production into digital data.

Beim Werkerassistenzsystem „Schlauer Klaus“ steuert, stützt und beschleunigt Die Verbindung von Bildverarbeitung und Datenbankmanagement



"Schlauer Klaus" can be incorporated permanently into working procedures.

komplexe industrielle Prozesse. Das Assistenzsystem leitet Mitarbeiter an, begleitet sie durch ihre Aufgaben und stellt bei jedem Schritt die Richtigkeit und Qualität der erledigten Arbeiten sicher. Durch die gewonnene Sicherheit arbeite es sich entspannter, zufriedener und schneller, so

der Hersteller. Der „Schlaue Klaus“ stellt damit quasi die Schnittstelle zum digitalen Wissen eines Unternehmens dar. Das System übersetzt die analoge Produktion in digitale Daten. (bm)

→ Optimum GmbH, www.optimum-gmbh.de